



BURGER

nickel

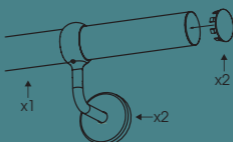
métal



réf.
1159

**pack complet
main courante
métal nickel brossé**

Ø 40 x 2000 mm



- E** Pack listo para su montaje • acero níquel cepillado
- P** Pack pronto a montar • aço níquel escovado
- I** Pack pronto da montare • acciaio nichel spazzolato
- NL** Pack gereed voor montage • vernikkeld en geborsteld staal
- D** Montagefertige Bausatz • Gebürsteter Nickel
- GB** Packs ready for assembly • brushed nickel steel



F FRANCE ONLY

réf. 1159



3

443440

011590

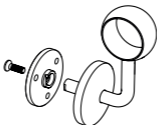
06/2020



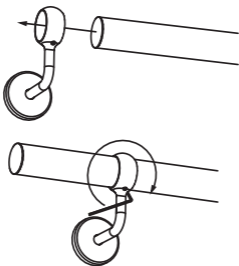
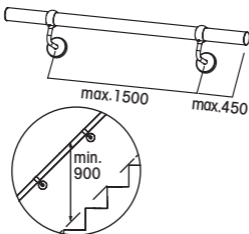
BURGER

pack complet main courante métal nickel brossé

Ø 40 x 2000 mm



- FR** Assurez vous que les fixations fournies soient compatibles avec le mur.
- E** Asegurese que las fijaciones incorporadas son compatibles con el tipo de pared.
- P** Verifique que as fixações fornecidas são compatíveis com a parede.
- I** AssicurateVi che i fissaggi forniti siano compatibili con il muro.
- NL** Zorg ervoor dat de bijgelverde bevestigingen compatibel met de muur zijn.
- D** Sicherstellen, daß die mitgelieferten Befestigungen an der Wand angebracht werden können.
- GB** Please check that the wall plugs enclosed are suitable for your application.



- FR** Ne pas trop serrer la vis de blocage
- E** No apretar demasiado el tornillo de bloqueo
- P** Não apertar excessivamente o parafuso de bloqueio
- I** Non chiudere troppo la vite di blocco
- NL** De blokkeerschroef niet de sterk aandraaien
- D** Arretier Schrauben nicht zu fest anziehen
- GB** Do not over tighten the tube retaining screw